

**Державний вищий навчальний заклад**  
**«Донбаський державний педагогічний університет»**  
Факультет природничо-математичної освіти та фізичної культури  
Кафедра фізичної терапії, фізичного виховання, спорту та біології

## **РОБОЧИЙ ЗОШИТ З АНАТОМІЇ**

для здобувачів першого (бакалаврського) рівня вищої освіти спеціальності  
А4 Середня освіта (Біологія та здоров'я людини)

**Укладач:** Кушакова І.В.

Слов'янськ / Дніпро – 2025

**УДК 378.016:611](072)**

**P58**

Робочий зошит з анатомії для здобувачів першого (бакалаврського) рівня вищої освіти спеціальності А4 Середня освіта (Біологія та здоров'я людини) / ДВНЗ «Донбаський державний педагогічний університет» ; уклад. Кушакова І. В. Слов'янськ ; Дніпро: ДДПУ, електронне видання. 2025. 36 с.

**Укладач:**

Кушакова І.В., кандидат педагогічних наук, доцент, доцент кафедри фізичної терапії, фізичного виховання, спорту та біології ДВНЗ «Донбаський державний педагогічний університет»

**Рецензенти:**

Дичко В.В., доктор біологічних наук, професор, професор кафедри фізичної терапії, фізичного виховання, спорту та біології ДВНЗ «Донбаський державний педагогічний університет»;

Євтухова Т.А., кандидат педагогічних наук, доцент, доцент кафедри природничих та мистецьких дисциплін ДВНЗ «Донбаський державний педагогічний університет».

**УДК: 378.016:611](072)**

*Рекомендовано до друку вченою радою  
ДВНЗ «Донбаський державний педагогічний університет»*

*(протокол № 1 від 28.08.2025 року)*

© Кушакова І.В., 2025

© ДДПУ, 2025

**ЗМІСТ**

Вступ	4
1. Будова клітини. Типи тканин в організмі людини	6
2. Будова та вікові особливості скелету	8
3. Анатомія окремих частин скелету. Скелет голови – череп	12
4. Скелет тулубу: хребет, грудна клітина	14
5. Скелет кінцівок та їх поясів	16
6. Будова м'яза. М'язове волокно	19
7. М'язи голови та шиї	20
8. М'язи тулуба (спини, грудей, живота)	22
9. М'язи кінцівок	23
10. Анатомія внутрішніх органів: травна система	24
11. Анатомія внутрішніх органів: дихальна система	27
12. Серцево-судинна система	29
13. Органи сечовиділення	32
14. Нервова система	33
Контрольні питання	36
Рекомендована література	37

## ВСТУП

Предметом вивчення анатомії є форма і будова організму людини та його частин у зв'язку з їх розвитком та функцією.

Програма навчальної дисципліни містить такі розділи:

1. Вступ до дисципліни «Анатомія».
2. Анатомія опорно-рухового апарату.
3. Вчення про внутрішні органи.
4. Нервова система і органи чуттів.

Мета вивчення навчальної дисципліни «Анатомія» полягає у формуванні фахових компетентностей майбутнього бакалавра середньої освіти в галузі біології та здоров'я людини, що стосуються будови та розвитку організму людини і окремих його структур з урахуванням впливу природних та соціальних факторів.

Основними завданнями вивчення дисципліни «Анатомія» є ознайомлення студентів з історією анатомічної науки, її сучасними напрямками, основними методами досліджень, розвиток умінь майбутніх фахівців будувати професійну діяльність, враховуючи загальнобіологічні закономірності будови людського організму, сприяти фізичному розвитку та зміцненню здоров'я дітей і дорослих.

За результатами вивчення дисципліни у студентів повинні бути сформовані такі компетентності:

*ІК. Здатність розв'язувати складні спеціалізовані задачі у галузі середньої освіти, що передбачає застосування теоретичних знань і практичних умінь із наук предметної спеціальності, педагогіки, психології, теорії та методик навчання і характеризується комплексністю та невизначеністю умов організації освітнього процесу на рівні базової середньої освіти.*

*ЗК1. Здатність до абстрактного мислення, аналізу та синтезу, до застосування знань у практичних ситуаціях.*

*ЗК4. Здатність орієнтуватися в інформаційному просторі, здійснювати пошук, аналіз та обробку інформації з різних джерел, ефективно використовувати цифрові ресурси та технології в освітньому процесі.*

*ЗК9. Здатність зберігати особисте фізичне та психічне здоров'я, вести здоровий спосіб життя, керувати власними емоційними станами; конструктивно та безпечно взаємодіяти з учасниками освітнього процесу, використовувати різні види та форми рухової активності для активного відпочинку.*

*СК1. Здатність перенесення системи наукових знань у професійну діяльність та в площину навчального предмету.*

*СК4. Здатність формувати і розвивати в учнів ключові та предметні компетентності засобами навчального предмету та інтегрованого навчання; формувати в них ціннісне ставлення, розвивати критичне мислення.*

*СК7. Здатність до здійснення професійної діяльності з дотриманням вимог законодавства щодо охорони життя й здоров'я учнів (зокрема з особливими освітніми потребами); використання здоров'язбережувальних технологій під час освітнього процесу.*

*ПК1. Здатність використовувати біологічні поняття, закони, концепції, вчення і теорії біології науки для пояснення та розвитку в учнів розуміння цілісності та взаємозалежності живих систем і організмів*

*ПК2. Здатність розуміти і пояснювати будову, функції, життєдіяльність, розмноження, класифікацію, походження, екологію, поширення, використання, охорону живих організмів і систем усіх рівнів організації.*

*ПК3. Здатність розкривати сутність біологічних явищ, процесів і технологій, розв'язувати біологічні задачі.*

*ПК4. Здатність організовувати і здійснювати дослідницьку діяльність в лабораторних і польових умовах, інтерпретувати її результати; користуватися обладнанням, препаратами, виготовляти біологічні препарати та формувати колекції і гербарії.*

## ПРАКТИЧНА РОБОТА №1

### БУДОВА КЛІТИНИ. ТИПИ ТКАНИНИ В ОРГАНІЗМІ ЛЮДИНИ

1. Назвіть малюнок. Зробіть позначення до нього:

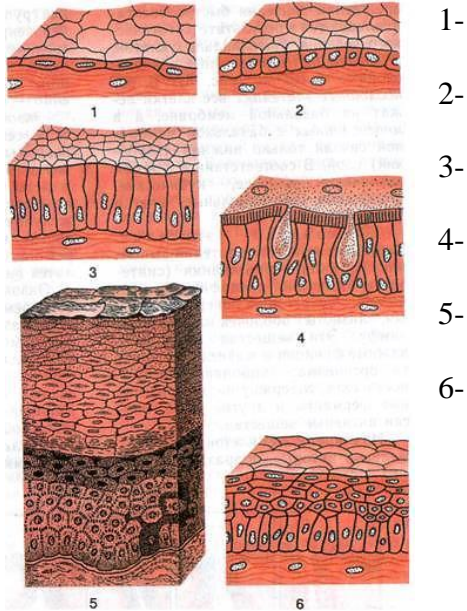


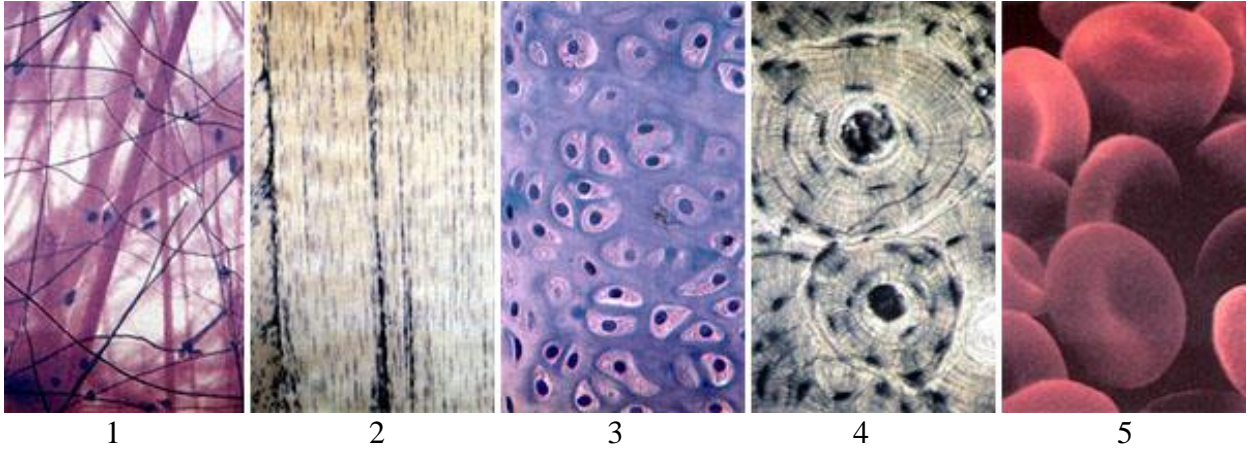
Рис. \_\_\_\_\_

2. Заповніть таблицю:

#### Класифікація епітеліальних тканин

Вид тканини	Місцезнаходження в організмі	Функція
1. Одношаровий плоский		
2. Одношаровий кубічний		
3. Одношаровий призматичний		
4. Війчастий (миготливий)		
5. Багатошаровий плоский зроговілий		
6. Багатошаровий плоский незроговілий		
7. Перехідний		
8. Залозистий ендокринний		
9. Залозистий екзокринний		

3. Зробіть позначення до малюнків:



4. Заповніть таблицю:

### Класифікація сполучних тканин

Вид тканини	Місцезнаходження в організмі	Функція
1. Пухка сполучна тканина		
2. Щільна сполучна тканина (оформлена)		
3. Щільна сполучна тканина (неоформлена)		
4. Жирова тканина		
5. Пігментна тканина		
6. Ретикулярна тканина		
7. Хрящова тканина		
8. Кісткова тканина		

## ПРАКТИЧНА РОБОТА №2

### БУДОВА ТА ВІКОВІ ОСОБЛИВОСТІ СКЕЛЕТУ

#### Завдання 1

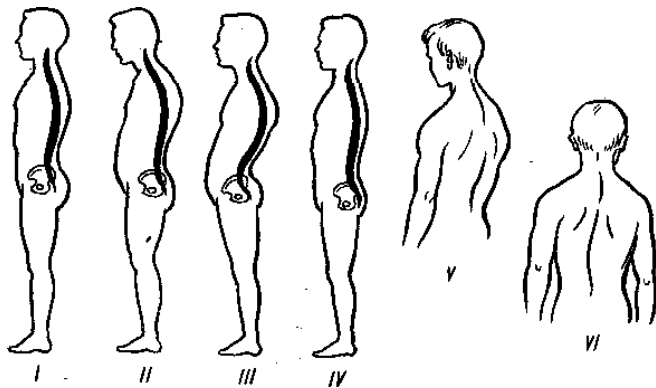
У зошиті заповніть схему «Відділи скелету людини»:

- I. Скелет голови (череп) ↘
- II. Скелет тулуба ↙
- III. Пояс верхніх кінцівок (плечовий) ↘
- IV. Верхня кінцівка (рука) →
- V. Пояс нижніх кінцівок (тазовий) →
- VI. Нижня кінцівка (нога) →

#### Завдання 2

1. На малюнках схематично показано форми хребта людини. Визначте, якому зображенню відповідають назви малюнків (1— 6).

2. На якому з малюнків показано викривлення, що виникає: а) внаслідок звички низько схилятися над предметом під час роботи, б) працювати за високим столом.

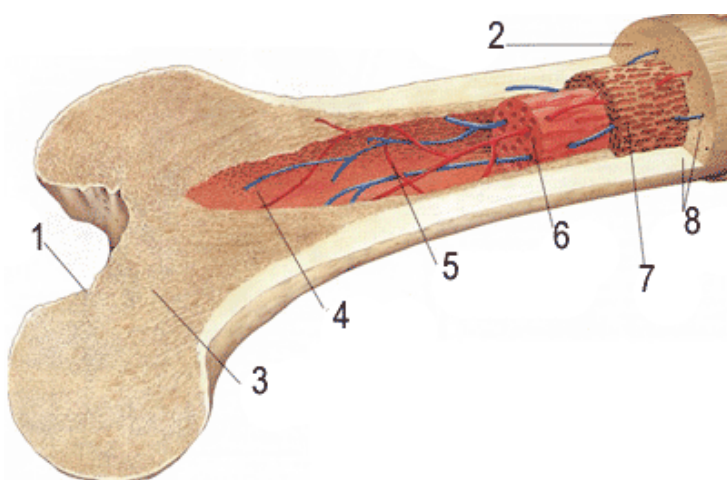


1 — плоска спина; 2 — сідлоподібна спина (лордоз);

3 — кругла спина (кіфоз); 4 — правильна осанка; 5 — бокове викривлення хребта (сколіоз); 6 — кругла спина (опущені плечі).

#### Завдання 3

Зробіть позначення.



- 1-
- 2-
- 3-
- 4-
- 5-
- 6-
- 7-
- 8-

**Завдання 4**

Замалюйте структурну одиницю кістки. До малюнка зробіть позначення.

**Завдання 5**

Визначте частини скелету, які захищають зазначені в таблиці органи; заповніть таблицю:

<i>Органи</i>	<i>Частини скелету, що їх захищають</i>
<i>Головний мозок</i> <i>Серце</i> <i>Нирки</i> <i>Легені</i> <i>Спинний мозок</i> <i>Аорта</i> <i>Сечовий міхур</i> <i>Печінка</i>	

**Завдання 6**

Зі списку, запропонованого нижче, вибрати:

- а) довгі трубчасті кістки: \_\_\_\_\_,  
 б) короткі трубчасті кістки: \_\_\_\_\_,  
 в) плоскі (широкі) кістки: \_\_\_\_\_,  
 г) мішані кістки: \_\_\_\_\_,  
 д) повітроносні кістки: \_\_\_\_\_,  
 е) короткі губчасті кістки: \_\_\_\_\_.

Список: ребра, велика гомілкорова кістка, хребці, фаланги пальців, плечорова кістка, лоборова кістка, грудина, кістки передплесна, тазорова кістка, верхня щелепа, кістки зап'ястя, лопатка.

**Завдання 7**

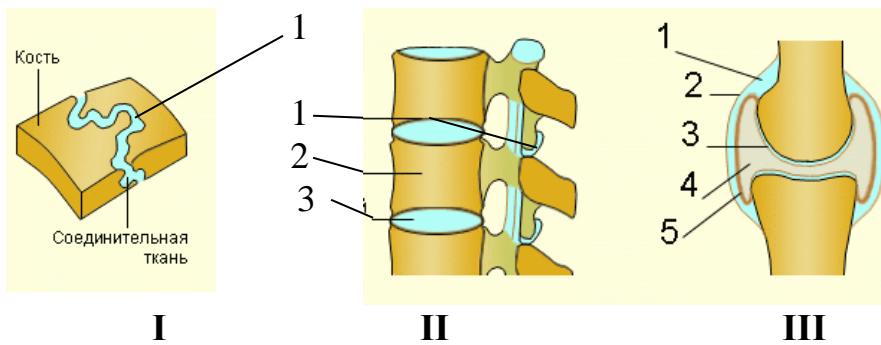
1. Чому в дітей переломи кісток бувають досить рідко, незважаючи на те, що вони падають багато разів?
2. Чому переломи кісток літніх людей заживають повільно?
3. Чому викривлення хребта та інших частин скелета найчастіше буває в дитячому віці?



4. На якому малюнку зображено скелет плоскої стопи та її відбиток? Що таке плоскостопість? У чому полягає її негативне значення?

5. Які з правил гігієни скелету спрямовані на запобігання плоскостопості?

### Завдання 8



I

II

III

Зробіть підписи до малюнків.

### Завдання 9

Запишіть, як з'єднані між собою кістки:

1. Два грудних хребці \_\_\_\_\_
2. Перший шийний хребець і череп \_\_\_\_\_
3. Тім'яна й потилична кістки черепа \_\_\_\_\_
4. Ліктьова та плечова кістки \_\_\_\_\_
5. Нижня щелепа і скроневі кістки черепа \_\_\_\_\_
6. Ребра й грудні хребці \_\_\_\_\_
7. Фаланги пальців \_\_\_\_\_
8. Кістки таза \_\_\_\_\_
9. Таз і стегнова кістка \_\_\_\_\_
10. Кістки передплесна \_\_\_\_\_
11. Стегнова і велика гомілкорова кістки \_\_\_\_\_
12. Тазові кістки і крижові хребці \_\_\_\_\_

### Завдання 10

**Визначте** за формою суглобових поверхонь кісток, які рухи можливі в суглобах.



**Довідка. Запам'ятайте:**

Від форми суглобів залежить різноманітність рухів у них і, навпаки, різноманітність рухів у суглобах залежить від форми суглобових поверхонь. Обертіві, або циліндричні, і блокоподібні суглоби є одноосьовими, еліпсоподібні і сідлоподібні суглоби — двохосьовими, кулясті і плоскі суглоби — багатоосьовими.

**У суглобах можливі такі рухи:**

**1)** згинання і розгинання — навколо поперечної (фронтальної) осі; **2)** відведення і приведення — навколо сагітальної осі; **3)** обертання назовні (супінація) і обертання досередини (пронація) — навколо вертикальної осі; **4)** колове обертання —

відбувається переміщення з однієї осі на іншу.

- 1-
- 2-
- 3-
- 4-
- 5-
- 6-
- 7-

### ПРАКТИЧНА РОБОТА № 3

## АНАТОМІЯ ОКРЕМИХ ЧАСТИН СКЕЛЕТУ. СКЕЛЕТ ГОЛОВИ – ЧЕРЕП: МОЗКОВИЙ І ЛИЦЕВИЙ ВІДДІЛИ

1. Розгляньте малюнок, зробіть необхідні позначки.

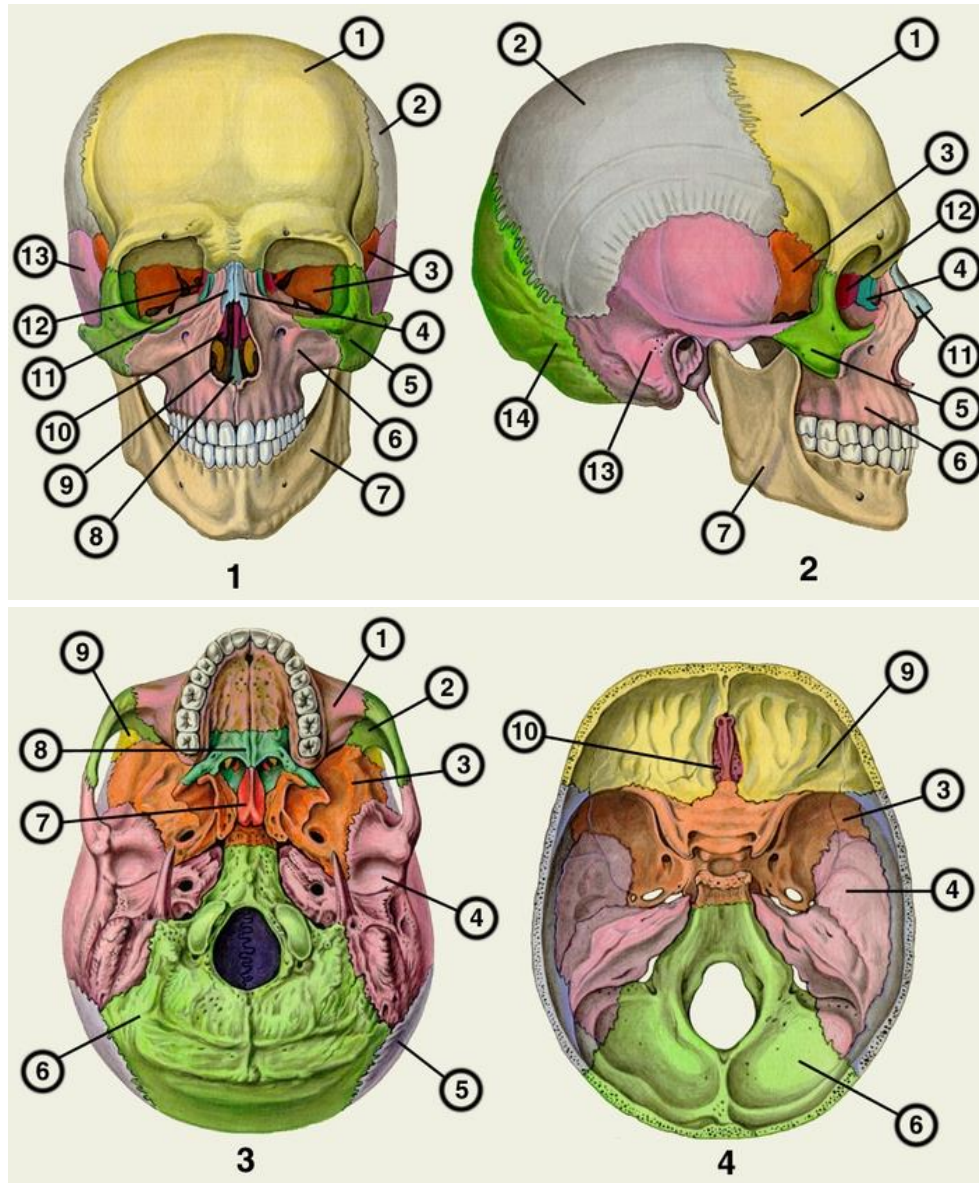


Рис. 1		Рис. 2	
1-	8	1-	7-
2-	9-	2-	11-
3-	10-	3-	12-
4-	11-	4-	13-
5-	12-	5-	14-
6-	13-	6-	
7-			

Рис. 3		Рис. 4
1-	6-	3-
2-	7-	4-
3-	8-	6-
4-	9-	9-
5-		10-

2. Випишіть назви кісток, що мають повітроносні пазухи:

а) \_\_\_\_\_,

б) \_\_\_\_\_,

в) \_\_\_\_\_,

г) \_\_\_\_\_.

3. Вивчіть вікові та статеві особливості скелету голови, короткі відомості запишіть в таблицю:

Вікові особливості черепа	Статеві особливості черепа

## ПРАКТИЧНА РОБОТА № 4

### СКЕЛЕТ ТУЛУБУ: ХРЕБЕТ, ГРУДНА КЛІТИНА

1. Заповніть таблицю.

Відділи хребта	Кількість хребців	Особливості будови хребців
1. Шийний відділ		
2. Грудний відділ		
3. Поперековий відділ		
4. Крижовий відділ		
5. Куприковий відділ		

2. Зробіть позначення до малюнків.

*Будова грудного хребця (А – вигляд збоку, Б – вигляд зверху)*

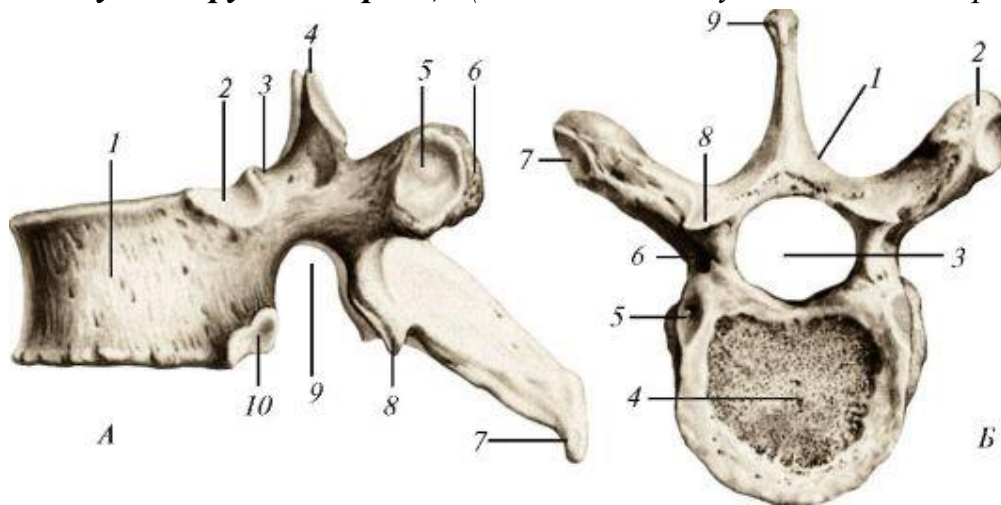
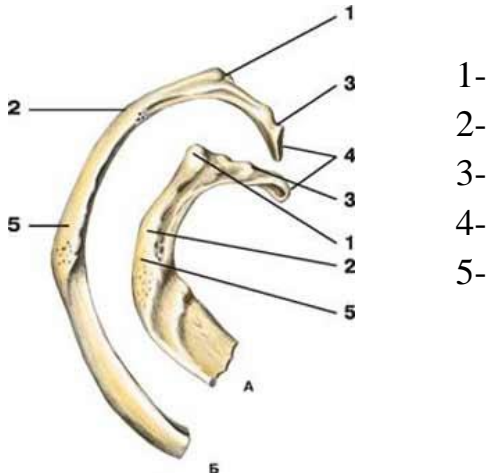


Рис. А	Рис.Б
1-	1-
2-	2-
3-	3-
4-	4-
5-	5-
6-	6-
7-	7-
8-	8-
9-	9-
10-	

3. Вивчіть будову ребер, випишіть види ребер, їх кількість.

\_\_\_\_\_ ,  
 \_\_\_\_\_ ,  
 \_\_\_\_\_ .

4. Зробіть позначення до малюнку «Будова ребер».



5. Вивчіть будову грудини. Замалюйте частини грудини, до малюнка зробіть позначення.

## ПРАКТИЧНА РОБОТА № 5

### СКЕЛЕТ КІНЦІВОК ТА ЇХ ПОЯСІВ

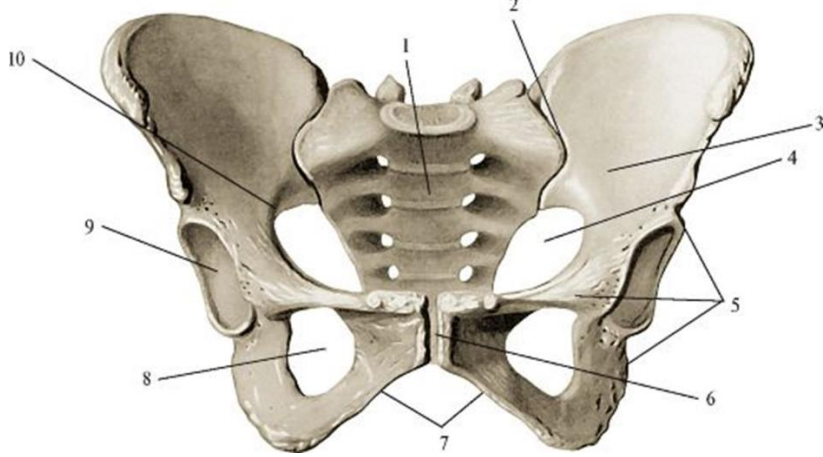
1. Дані про будову скелета кінцівок занесіть у таблицю

Відділ скелета	Назва кісток	Кількість
Верхні кінцівки	Плече	
	1. _____	
	Передпліччя:	
	1. _____	
	2. _____	
	Кисть:	
	1. _____	
	2. _____	
	3. _____	
	Нижні кінцівки	Стегно
1. _____		
Гомілка:		
1. _____		
2. _____		
Стопа:		
1. _____		
2. _____		
3. _____		
Пояс верхніх кінцівок		1. _____
	2. _____	
Пояс нижніх кінцівок	1. _____	
	2. _____	

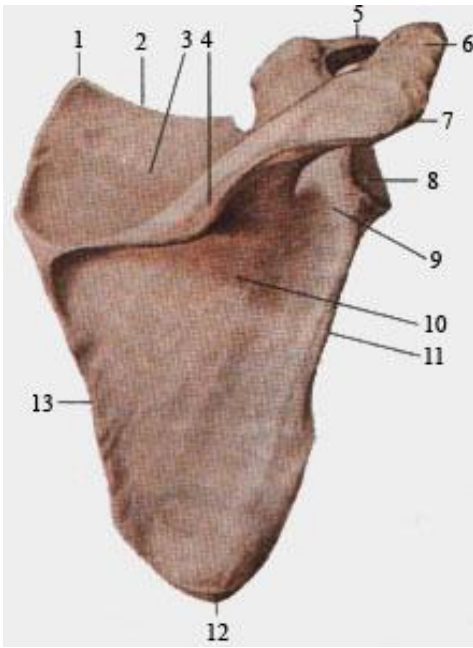
2. Відзначити статеві відмінності в будові таза. Заповніть таблицю:

Ознаки	Жіночий таз	Чоловічий таз
Загальний вигляд тазу		
Розташування крил клубових кісток		
Крижі		
Підлобковий кут		
Форма порожнини малого таза		
Форма входу в малий таз		

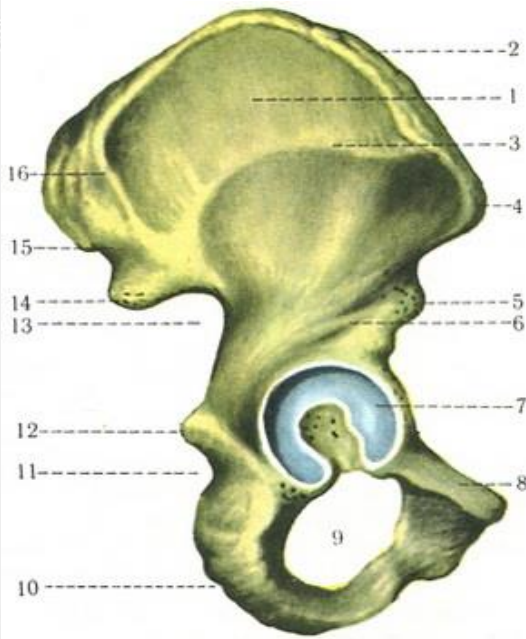
3. Зробіть підписи до малюнків.



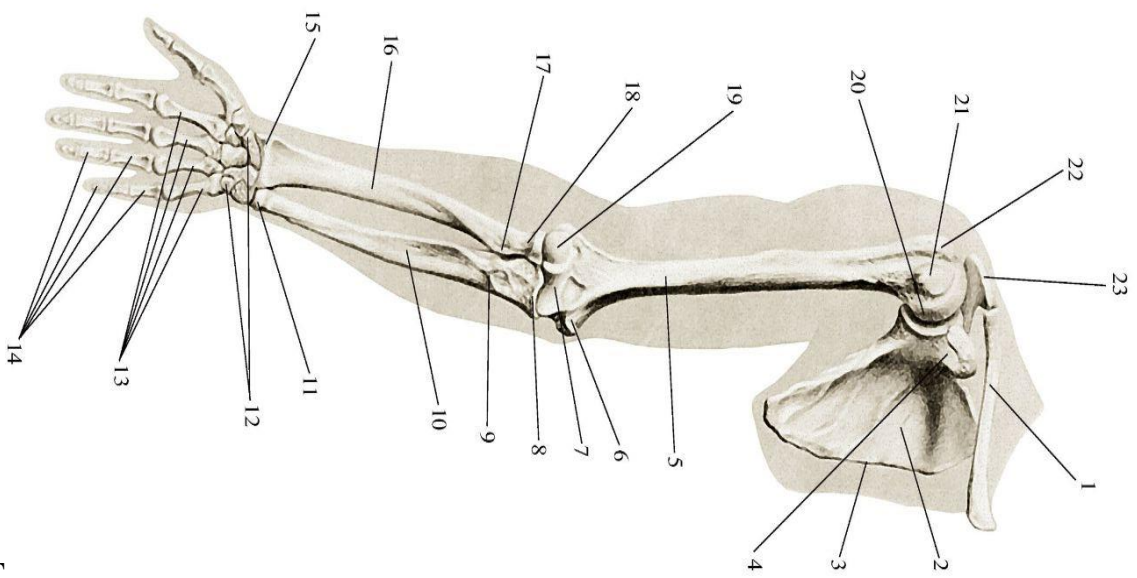
**A**



**Б**



**В**



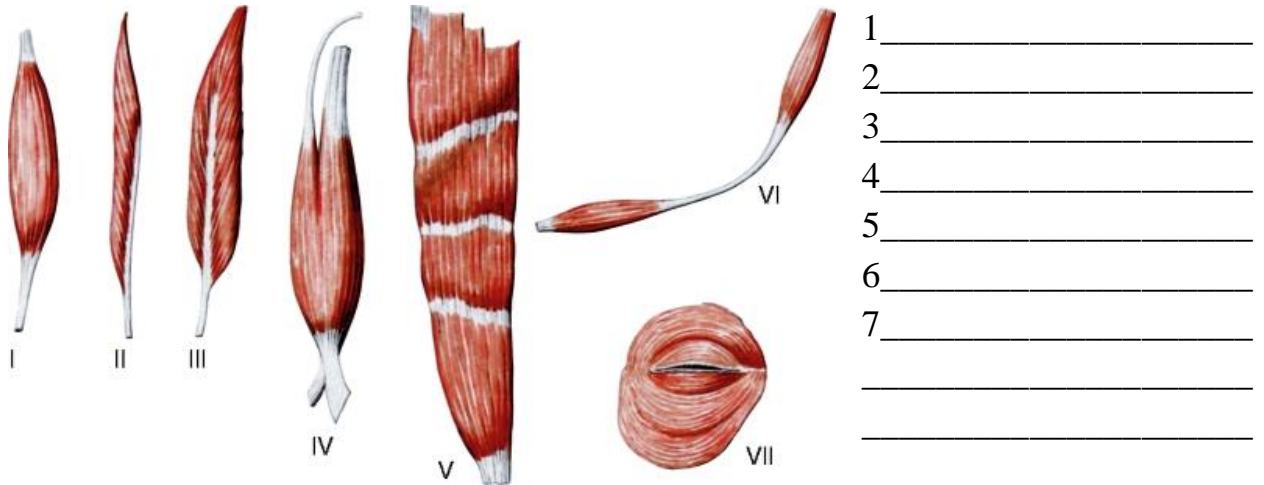
**Г**

Рис. А	Рис. Б
1- 2- 3- 4- 5- 6- 7- 8- 9- 10-	1- 2- 3- 4- 5- 6- 7- 8- 9- 11- 12- 13-
Рис. В	Рис. Г
1- 2- 3- 4- 5- 6- 7- 8- 9- 10- 11- 12- 13- 14- 15- 16-	1- 2- 3- 4- 5- 6- 7- 8- 9- 10- 11- 12- 13- 14- 15- 16- 17- 18- 19- 20- 21- 22- 23-

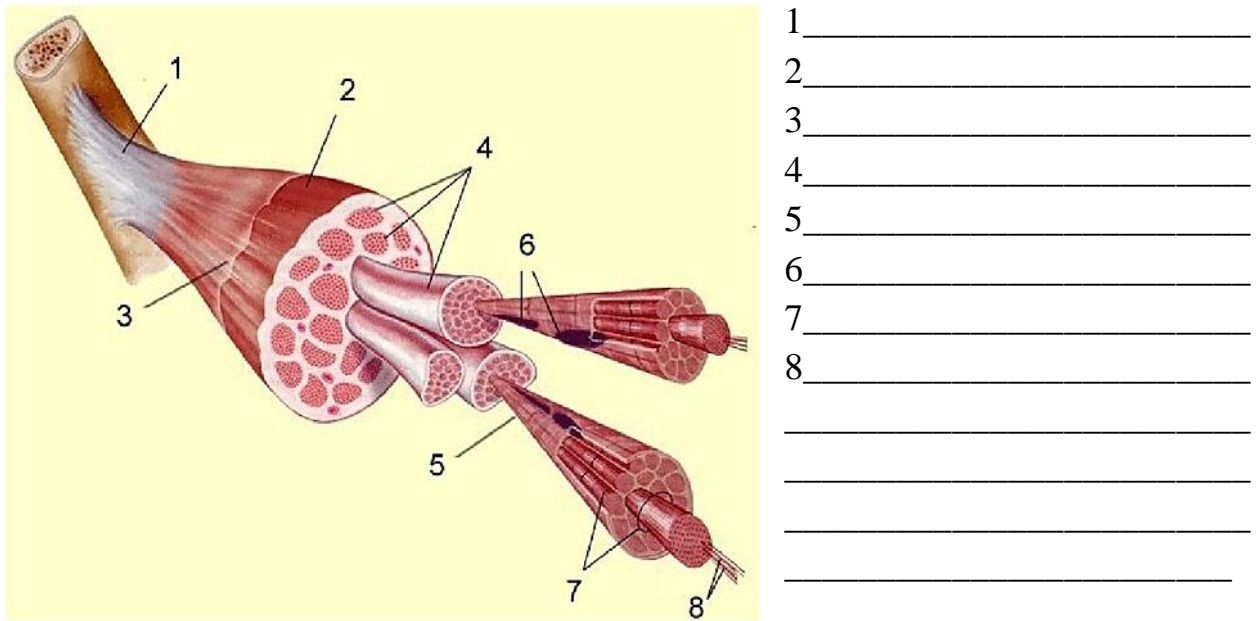
## ПРАКТИЧНА РОБОТА № 6

### БУДОВА М'ЯЗА. М'ЯЗОВЕ ВОЛОКНО

**Завдання 1.** Зробіть підписи до малюнків.



**Рис. А**



**Рис. Б**

**Завдання 2.** Опишіть, яке значення для м'язового скорочення мають білки актин і міозин.

\_\_\_\_\_

\_\_\_\_\_

\_\_\_\_\_

\_\_\_\_\_

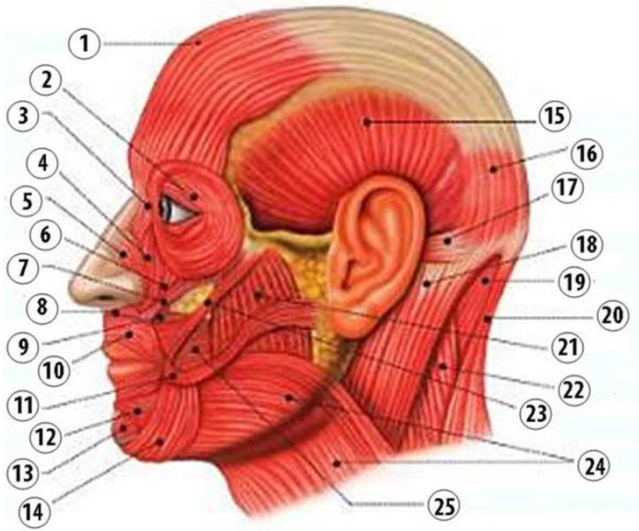
\_\_\_\_\_

\_\_\_\_\_

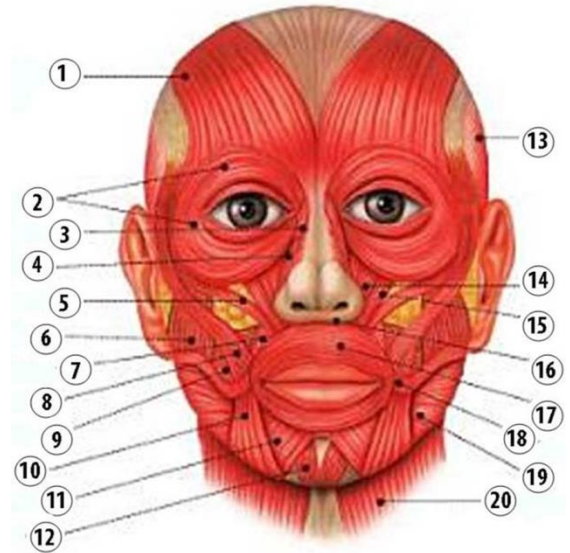
**ПРАКТИЧНА РОБОТА № 7**

**М'ЯЗИ ГОЛОВИ ТА ШИЇ**

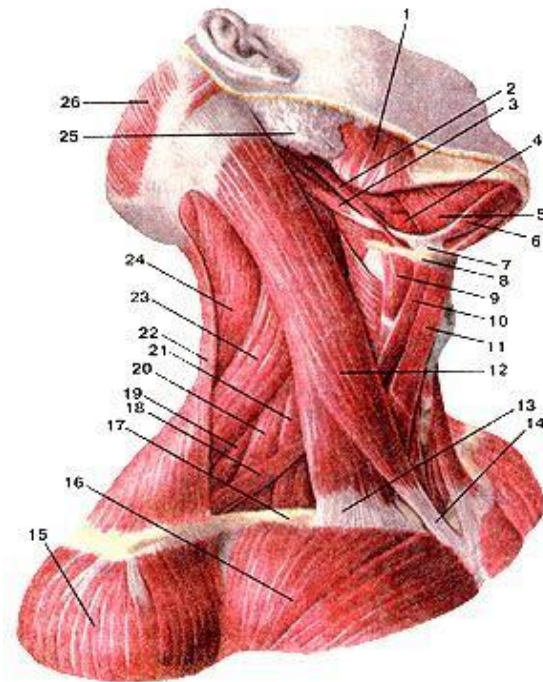
**Завдання.** До кожного малюнку окремо заповніть таблицю, вписуючи назви позначених м'язів.



**А**



**Б**



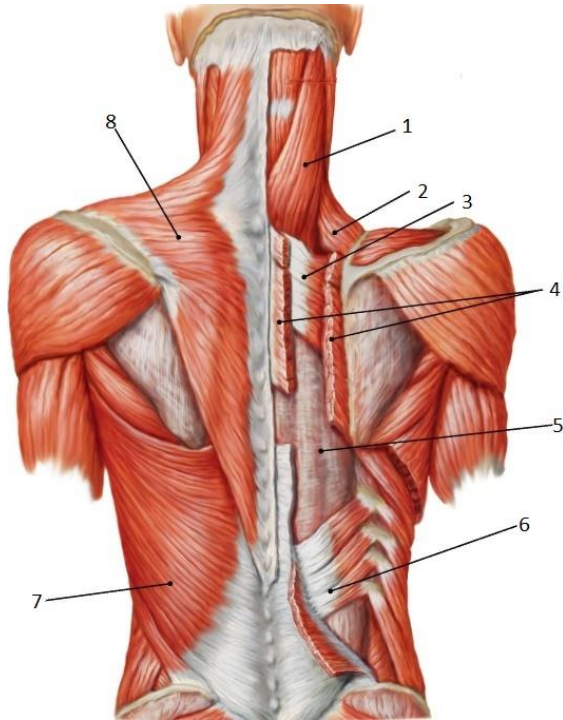
**В**

№	Назва м'язу
	<p data-bbox="847 309 959 344" style="text-align: center;"><b>Рис. А</b></p> <p data-bbox="847 779 959 815" style="text-align: center;"><b>Рис. Б</b></p> <p data-bbox="847 1294 959 1330" style="text-align: center;"><b>Рис. В</b></p>

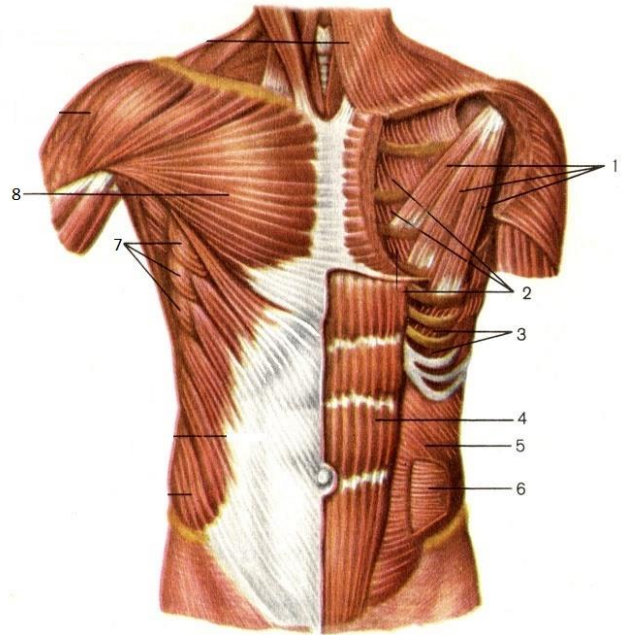
## ПРАКТИЧНА РОБОТА № 8

### М'ЯЗИ ТУЛУБА (СПИНИ, ГРУДЕЙ, ЖИВОТА)

**Завдання.** До кожного малюнку окремо заповніть таблицю, вписуючи назви позначених м'язів.



**А**



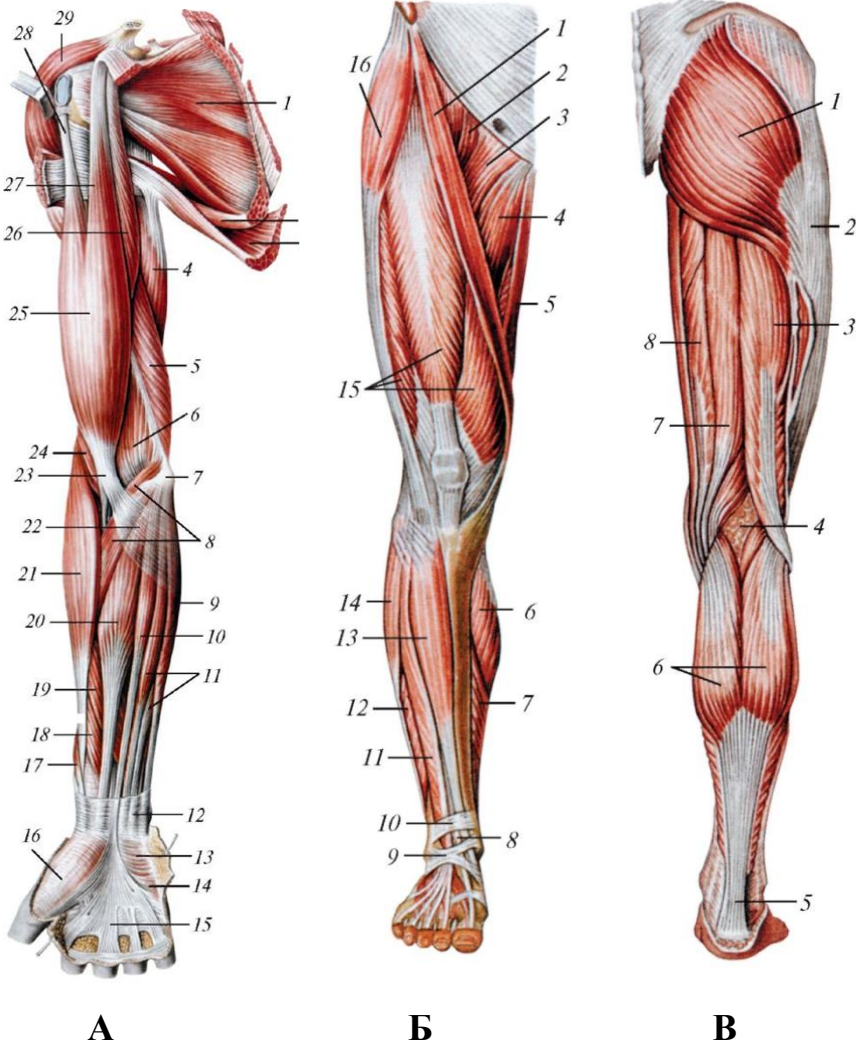
**Б**

№	Назва м'язу	№	Назва м'язу
	Рис. А		Рис. Б

## ПРАКТИЧНА РОБОТА № 9

### М'ЯЗИ КІНЦІВОК

**Завдання.** Занесіть до таблиці назви м'язів.

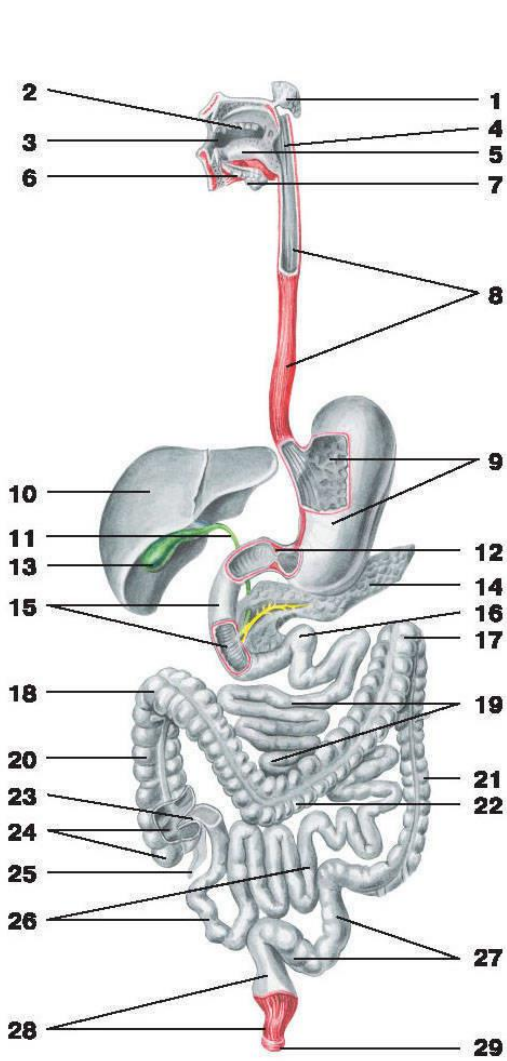


№	Назва м'язу	№	Назва м'язу	№	Назва м'язу
	Рис. А		Рис. Б		Рис. В

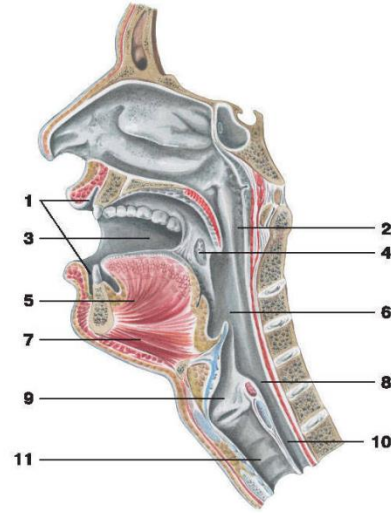
**ПРАКТИЧНА РОБОТА № 10**

**АНАТОМІЯ ВНУТРІШНІХ ОРГАНІВ: ТРАВНА СИСТЕМА**

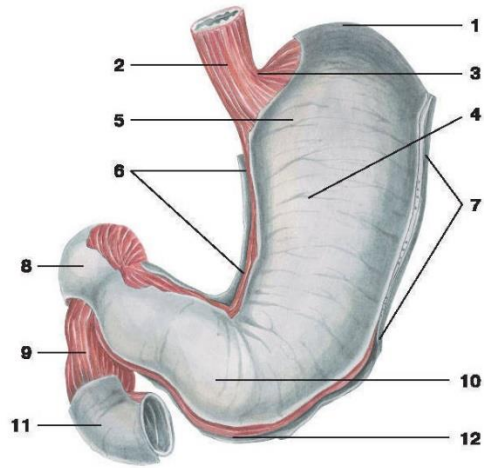
1. Зробіть підписи до малюнків.



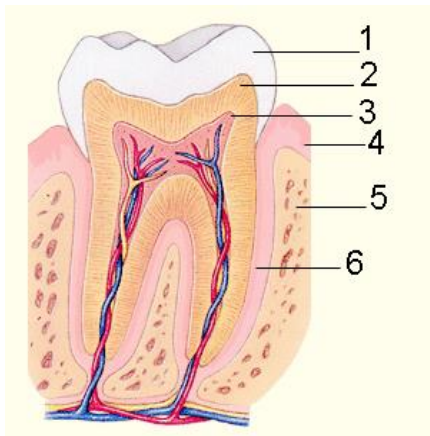
**А**



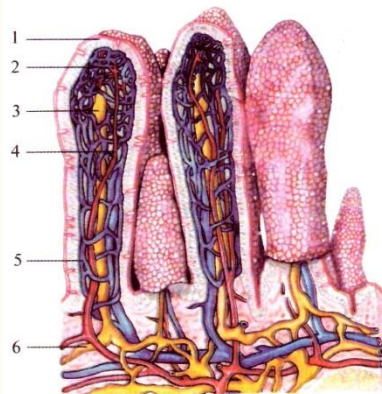
**Б**



**В**



**Г**



**Д**

Рис. А		Рис. Б	
Рис. В	Рис. Г	Рис. Д	

**2. Вставте в речення пропущені слова:**

Найбільшою слинної залозою є \_\_\_\_\_ залоза.

Частина зуба, що виступає над яснами, називається \_\_\_\_\_.

Місце переходу стравоходу в шлунок – це \_\_\_\_\_ частина.

Печінка розташовується в черевній порожнині в \_\_\_\_\_ підребер'ї.

На \_\_\_\_\_ поверхні печінки виділяють 2 частки: праву і ліву.

На вісцеральній поверхні печінки розташований \_\_\_\_\_ міхур.

Тонкий кишечник складається з 3-х відділів: \_\_\_\_\_ кишка, \_\_\_\_\_ кишка, клубова кишка.

**3. Запишіть номери, за якими перелічено функції печінки:**

- 1) Розщеплення жирів.
- 2) Перетворення глюкози на глікоген.
- 3) Утворення жовчі.
- 4) Розкладання жирів на дрібні частинки.
- 5) Розщеплення вуглеводів.
- 6) Розщеплення білків.
- 7) Знешкодження шкідливих речовин.

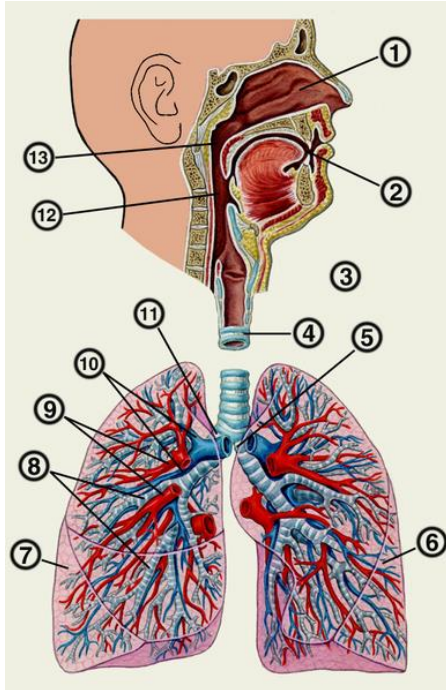
**4. Приведіть у систему відповідно до таблиці перелік травних залоз, органів травлення, секретів, ферментів:** шлункові залози, печінка, слинні залози, шлунок, ротова порожнина, підшлункова залоза, кишковий сік, слина, підшлунковий сік, кишкові залози, жовч, тонкі кишки, шлунковий сік.

Назва залози	У якому органі міститься	Який секрет (сік) виробляє

## ПРАКТИЧНА РОБОТА № 11

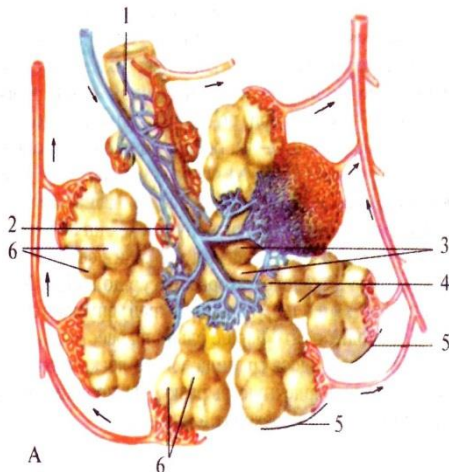
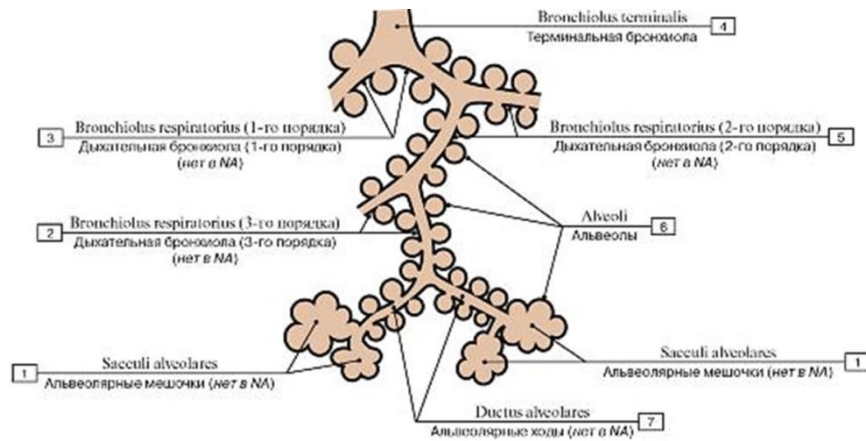
### АНАТОМІЯ ВНУТРІШНІХ ОРГАНІВ: ДИХАЛЬНА СИСТЕМА

1. Розгляньте будову дихальної системи, зробіть позначки.



- 1-
- 2-
- 3-
- 4-
- 5-
- 6-
- 7-
- 8-
- 9-
- 10-
- 11-
- 12-
- 13-

2. Розгляньте структурну одиницю легень – ацинус. Вивчіть схему і зробіть позначки до малюнка.



- 1-
- 2-
- 3-
- 4-
- 5-
- 6-

3. Яка особливість будови слизової оболонки  
носової порожнини? Поясніть.

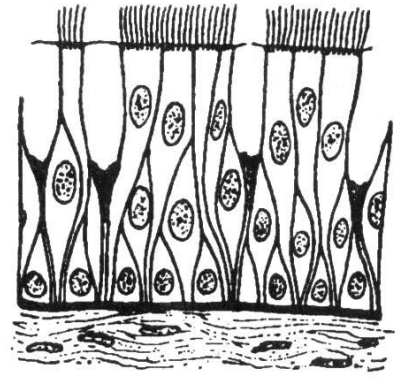
---

---

---

---

---



## ПРАКТИЧНА РОБОТА № 12

### СЕРЦЕВО-СУДИННА СИСТЕМА

1. Проаналізуйте інформацію про будову серця і заповніть таблицю:

Структурні утворення серця	Короткі відомості
Оболонки	
Камери	
Судини, що впадають у передсердя	
Судини, що виходять зі шлуночків	

2. Розгляньте будову серця. Дайте назву малюнкам. До малюнків зробіть позначення.

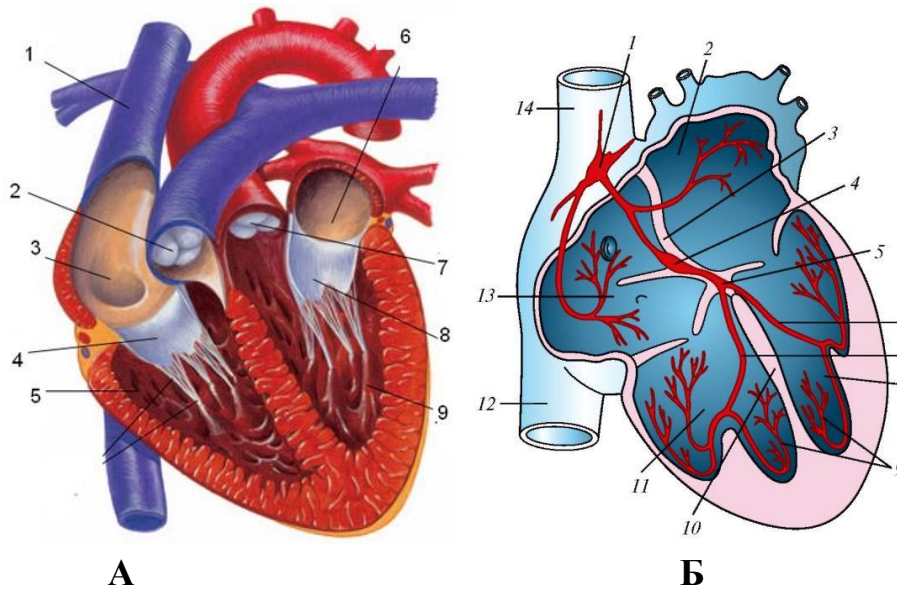
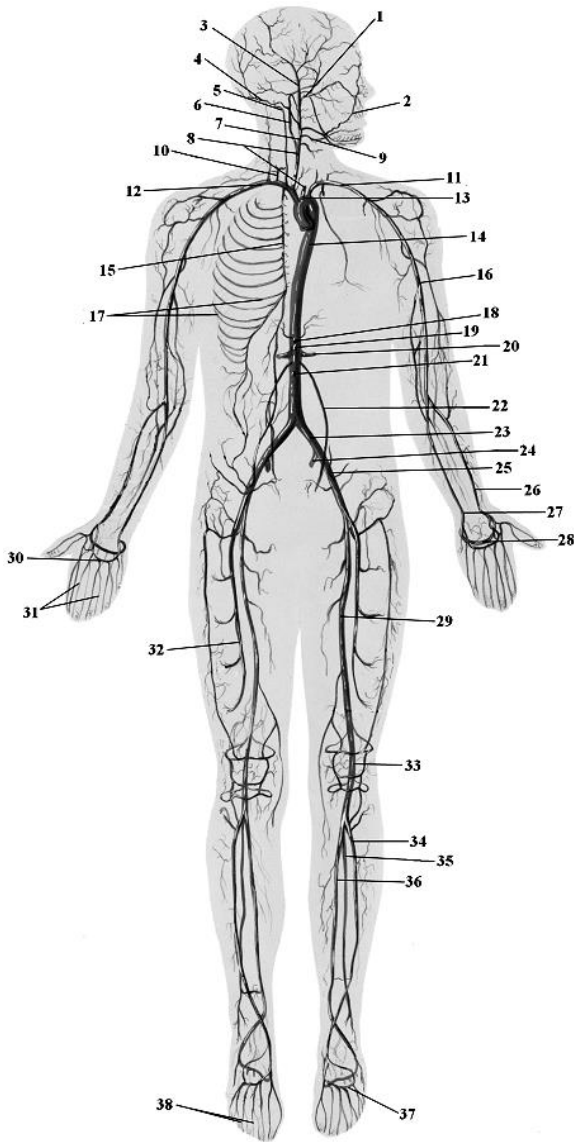


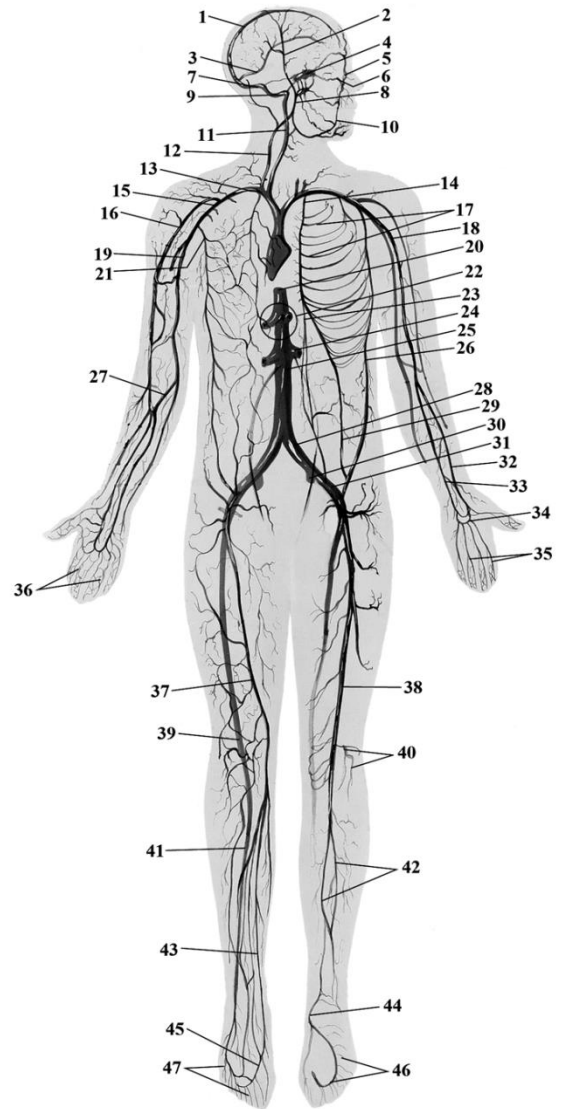
Рис. А	Рис. Б

3. Розгляньте будову артеріальної та венозної систем. Дайте назву малюнкам. До малюнків зробіть позначення.



**В**

**Рис. В**



**Г**

**Рис. Г**

Рис. В	Рис. Г

**4. Вставте в схему будови лімфатичної системи пропущені компоненти.**

Лімфатичні капіляри → \_\_\_\_\_ (перериваються лімфатичними \_\_\_\_\_) → \_\_\_\_\_ → лімфатичні протоки → \_\_\_\_\_.

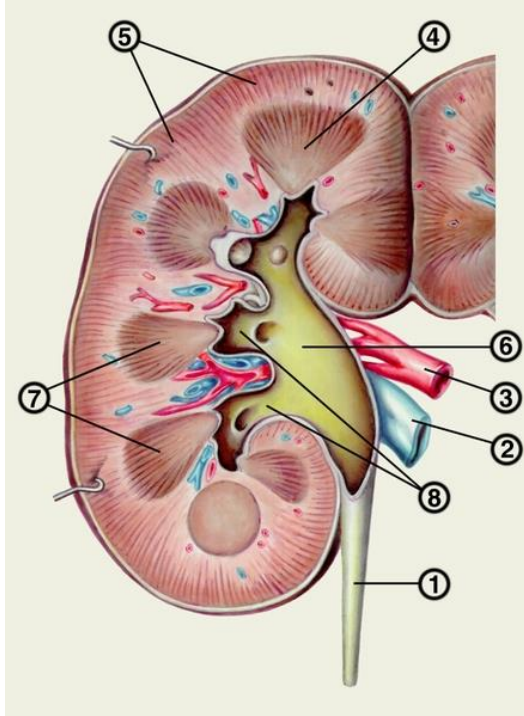
**5. Вивчіть органи лімфатичної системи, заповніть таблицю.**

<b>Назва органу</b>	<b>Розташування в організмі</b>	<b>Особливості будови</b>	<b>Функція</b>
1.Лімфатичні вузли			
2. Селезінка			
3.Лімфатичні капіляри			
4.Лімфатичні судини			

## ПРАКТИЧНА РОБОТА № 13

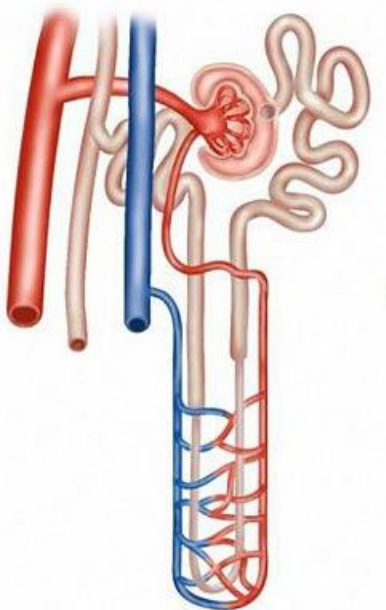
### ОРГАНИ СЕЧОВИДЛЕННЯ

1. Зробіть підписи і позначення до малюнків.



- 1-
- 2-
- 3-
- 4-
- 5-
- 6-
- 7-
- 8-

Рис. \_\_\_\_\_



---

---

---

---

---

---

---

---

---

---

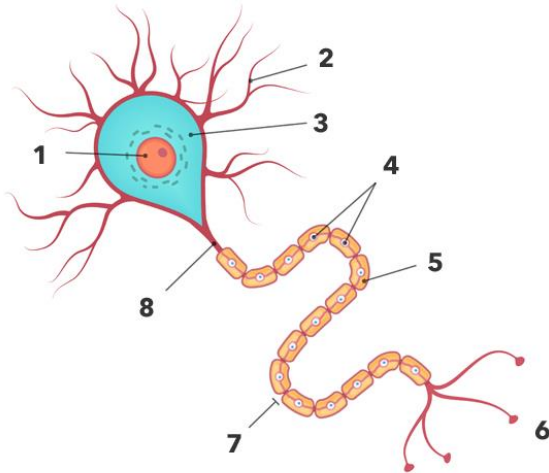
Рис. \_\_\_\_\_

## ПРАКТИЧНА РОБОТА № 14

### НЕРВОВА СИСТЕМА

Зробіть підписи (де це потрібно) і позначення до малюнків.

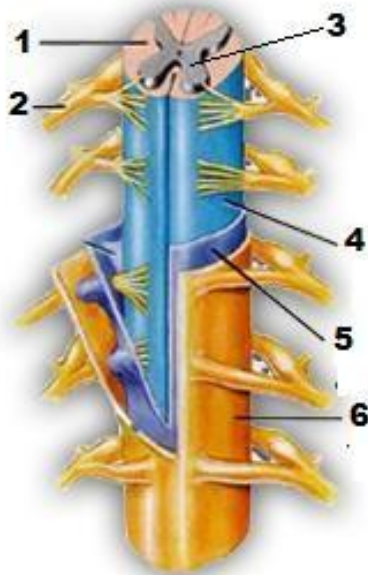
1.



- 1.
- 2.
- 3.
- 4.
- 5.
- 6.
- 7.
- 8.

Рис. \_\_\_\_\_

2.



- 1.
- 2.
- 3.
- 4.
- 5.
- 6.

Рис. *Оболонки та міжоболонкові простори спинного мозку.*

3.

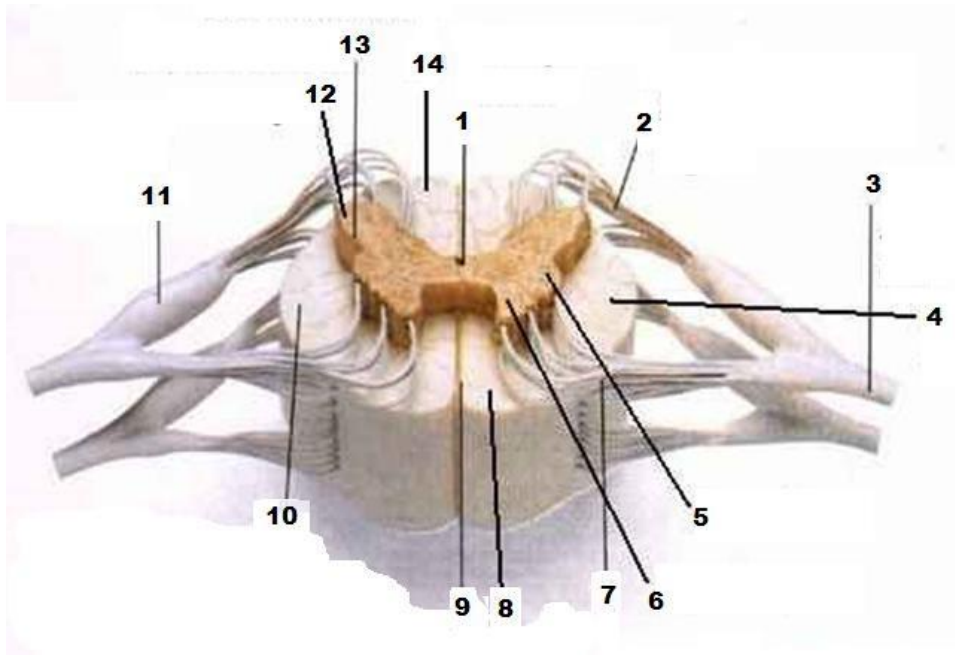
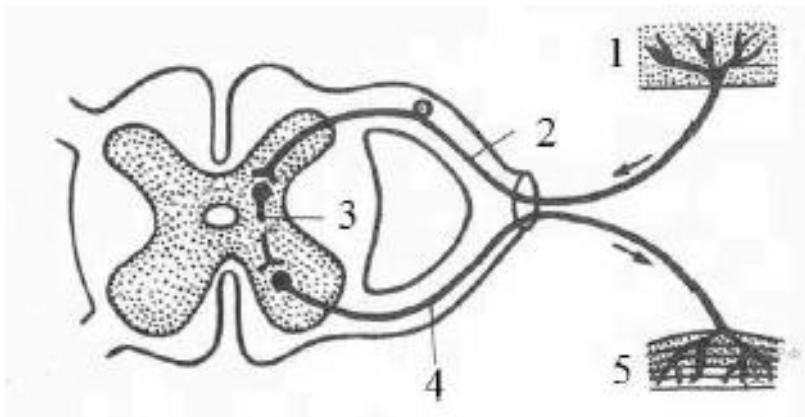


Рис. Будова спинномозкового сегмента

- |    |     |
|----|-----|
| 1. | 8.  |
| 2. | 9.  |
| 3. | 10. |
| 4. | 11. |
| 5. | 12. |
| 6. | 13. |
| 7. | 14. |

4.



- 1.
- 2.
- 3.
- 4.
- 5.

Рис. \_\_\_\_\_

5.

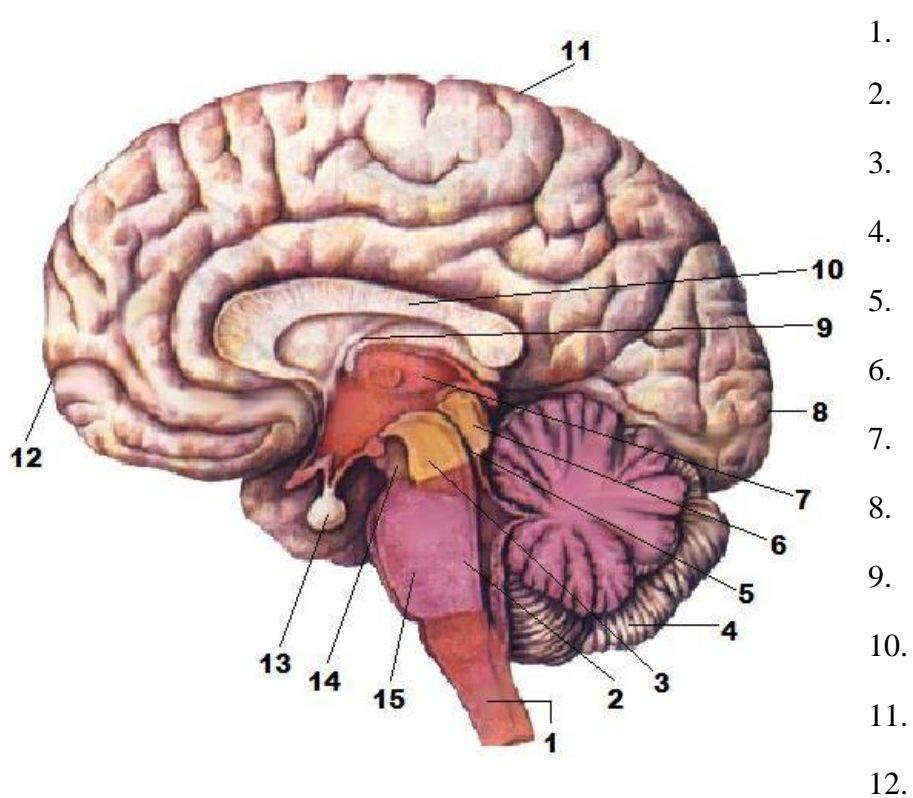


Рис. \_\_\_\_\_

6. Заповніть таблицю:

<i>Відділи головного мозку</i>	<i>Функції</i>
--------------------------------	----------------

**КОНТРОЛЬНІ ПИТАННЯ**

1. Предмет та завдання анатомії.
2. Значення анатомії.
3. Зв'язок анатомії з іншими науками.
4. Методики анатомічного дослідження.
5. Історія розвитку науки.
6. Основні поняття й терміни, прийняті в анатомії.
7. Будова клітини тваринного організму.
8. Типи тканин в організмі людини.
9. Організм як єдине ціле: органи й системи органів.
10. Основні періоди й етапи розвитку людини в онтогенезі й філогенезі.
11. Статеві, расові та конституційні відмінності у людей. Акселерація.
12. Будова, форма та функції кісток.
13. Кістковий мозок.
14. Хімічний склад кісток.
15. Ріст і розвиток кісток.
16. З'єднання кісток скелету. Форми суглобів і рухи в них.
17. Скелет тулубу. Хребет, його відділи.
18. Скелет тулубу. Грудна клітина.
19. Скелет кінцівок: верхня кінцівка, нижня кінцівка, плечовий та тазовий пояси.
20. Скелет голови. Мозковий та лицевий череп. Топографія черепа.
21. Череп новонародженого.
22. Будова та класифікація м'язів. Форма м'язів.
23. М'язи тулубу.
24. М'язи голови та шиї.
25. М'язи верхньої кінцівки.
26. М'язи нижньої кінцівки.
27. Травна система, її будова і функції. Відділи травного тракту. Травні залози. Вікові особливості системи травлення.
28. Дихальна система: значення, будова, вікові особливості.
29. Серцево-судинна система. Будова і розташування серця і судин. Розвиток кровоносної системи. Лімфатична система.
30. Сечовидільна система: значення, будова, розвиток.
31. Загальний план будови нервової системи. Нервова тканина. Нейрон.
32. Відділи нервової системи. Спинний мозок: форма, розташування, оболонки. Поперечний розріз спинного мозку.
33. Головний мозок: оболонки, відділи. Великі півкулі. Структура кори.
34. Загальна характеристика сенсорних систем.
35. Будова органу зору.
36. Орган слуху та рівноваги.
37. Орган смаку. Орган нюху.
38. Шкіра та рецептори шкіри.

## РЕКОМЕНДОВАНА ЛІТЕРАТУРА

### Основна

1. Анатомія людини : підручник : у 3 т. Т. 1 / [А. С. Головацький, В. Г. Черкасов, О. І. Ковальчук та ін.]. 10-те вид., доопрац. Вінниця : Нова Книга, 2025. 368 с.
2. Анатомія людини : підручник : у 3 т. Т. 2 / А. С. Головацький, В. Г. Черкасов, О. І. Ковальчук [та ін.]. 8-ме вид., доопрац. Вінниця : Нова Книга, 2025. 432 с.
3. Анатомія людини : у 3-х т. Т. 3 : підручник / Головацький А. С., Черкасов В. Г., Сапін М. Р. [та ін.] ; за ред. А. С. Головацького, О. І. Ковальчука. 7-ме вид., доопрац. Вінниця : Нова Книга, 2024. 408 с.
4. Анатомія людини : підручник / [Кривко Ю. Я., Черкасов В. Г., Кравчук С. Ю. Сопнева Н. Б. та ін.] ; за ред.: проф. Кривка Ю. Я., проф. Черкасова В. Г. Вінниця : Нова Книга, 2020. 448 с.
5. Фізіологія : навчально-методичний посібник / Гжегоцький М.Р., Петришин Ю.С., Мисаковець О.Г. ; за ред. М.Р. Гжегоцького. Вінниця : Нова Книга, 2019. 464 с. (не перевидавалось)

### Допоміжна

1. Сілкіна Ю.В. Медична ембріологія з основами тератології : навчальний посібник / Ю.В. Сілкіна, М.П. Веропотвелян, Н.О. Данкович; за заг. ред. Ю.Б. Чайковського. Вінниця : Нова Книга, 2019. 208 с. (не перевидавалось)
2. Гістологія. Короткий курс : навчальний посібник / за ред. Ю.Б. Чайковського. Вінниця : Нова Книга, 2020. 336 с.
3. Фізіологія. Короткий курс : навч. посібник для медичних і фармацевтичних ВНЗ / [В. М. Мороз, М. В. Йолтухівський, Н. В. Белік та ін.] ; за ред.: проф. В. М. Мороза, проф. М. В. Йолтухівського. 2-ге вид. допов. і переробл. Вінниця : Нова Книга, 2019. 400 с. (не перевидавалось)
4. Фізіологія людини: підручник / В.І. Філімонов. 4-е видання. К. : ВСВ «Медицина», 2021. 488 с.